

STRATEGI DIVERGENCE

Strategi Divergence adalah strategi yang menggunakan patokan “ Perbedaan ” antara pergerakan harga di chart dengan pergerakan di Indicators.

Indikator yang bisa di gunakan untuk Divergence, MACD, RSI dan Stockhastic Oscillator.

Divergence Trading sangat berguna bagi kita, agar kita bisa mengetahui kapan sebuah Trend akan berlangsung terus, atau kapan sebuah Trend mulai melambat dan cenderung berbalik arah. Kemampuan untuk mengetahui apakah Trend masih akan lanjut atau akan berbalik pastinya sangat kita perlukan.

Divergence dapat dibedakan menjadi Regular Divergence dan Hidden Divergence

Regular Bullish Divergence : Pada saat Trend Bearish berlangsung, dan harga sudah membentuk Swing Low pertama (Lower Low), lalu harga sudah membentuk Swing Low yang kedua (Lower Low), kemudian Indicators Stockhastic Oscillator sudah membentuk pola Higher low, maka Regular Bullish Divergence sudah terjadi.

Regular Bearish Divergence : Pada saat Trend Bearish berlangsung, dan harga sudah membentuk Swing High pertama (Higher High), lalu harga sudah membentuk Swing High yang kedua (Higher High), kemudian Indicators Stockhastic Oscillator sudah membentuk pola Lower High, maka Regular Bearish Divergence sudah terjadi.

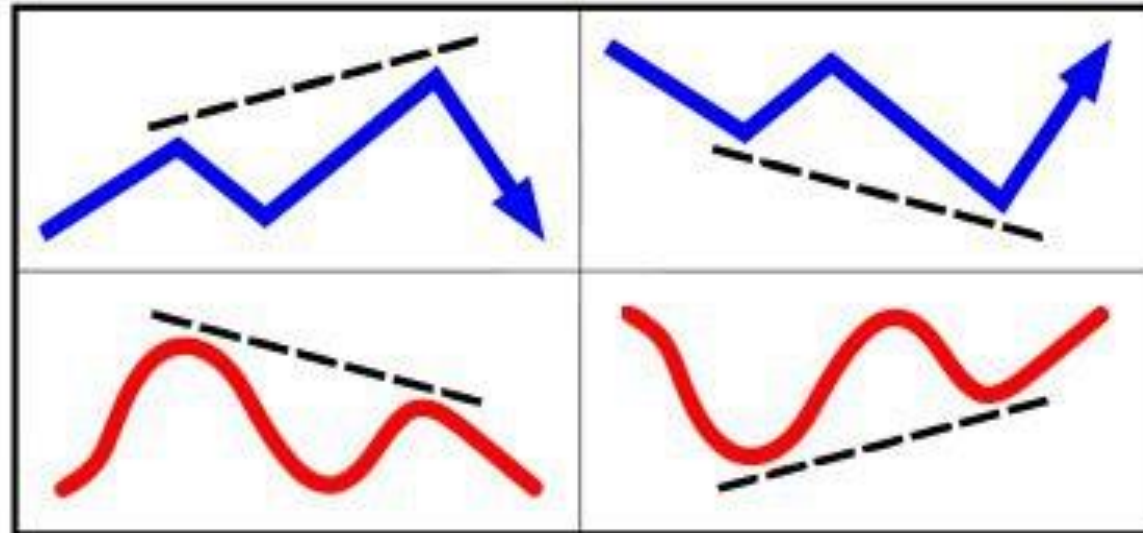
Hidden Bullish Divergence : Pada saat Trend Bullish berlangsung, dan harga sudah membentuk Swing Low yang pertama (Higher Low), lalu harga sudah membentuk Swing Low yang kedua (Higher Low), kemudian Indicators Stockhastic Oscillator sudah membentuk pola Lower Low, maka Hidden Bullish Divergence sudah terjadi.

Hidden Bearish Divergence : Pada saat Trend Bearish berlangsung, dan harga sudah membentuk Swing High yang pertama (Higher High), lalu harga sudah membentuk Swing High yang kedua (Lower High), kemudian Indicators Stockhastic Oscillator sudah membentuk pola Higher High, maka Hidden Bullish Divergence sudah terjadi

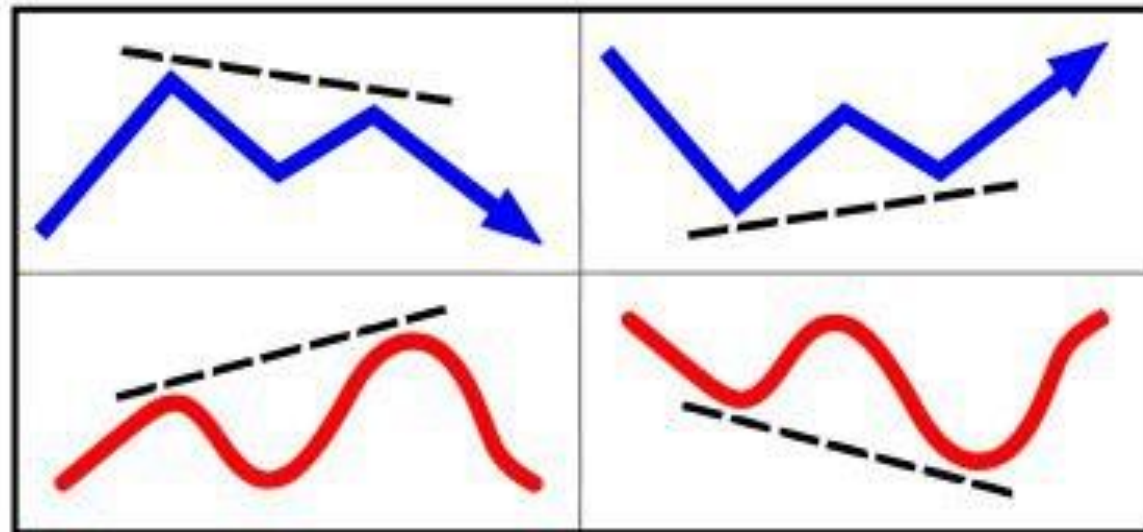
BEARISH

BULLISH

Regular
Divergence



Hidden
Divergence

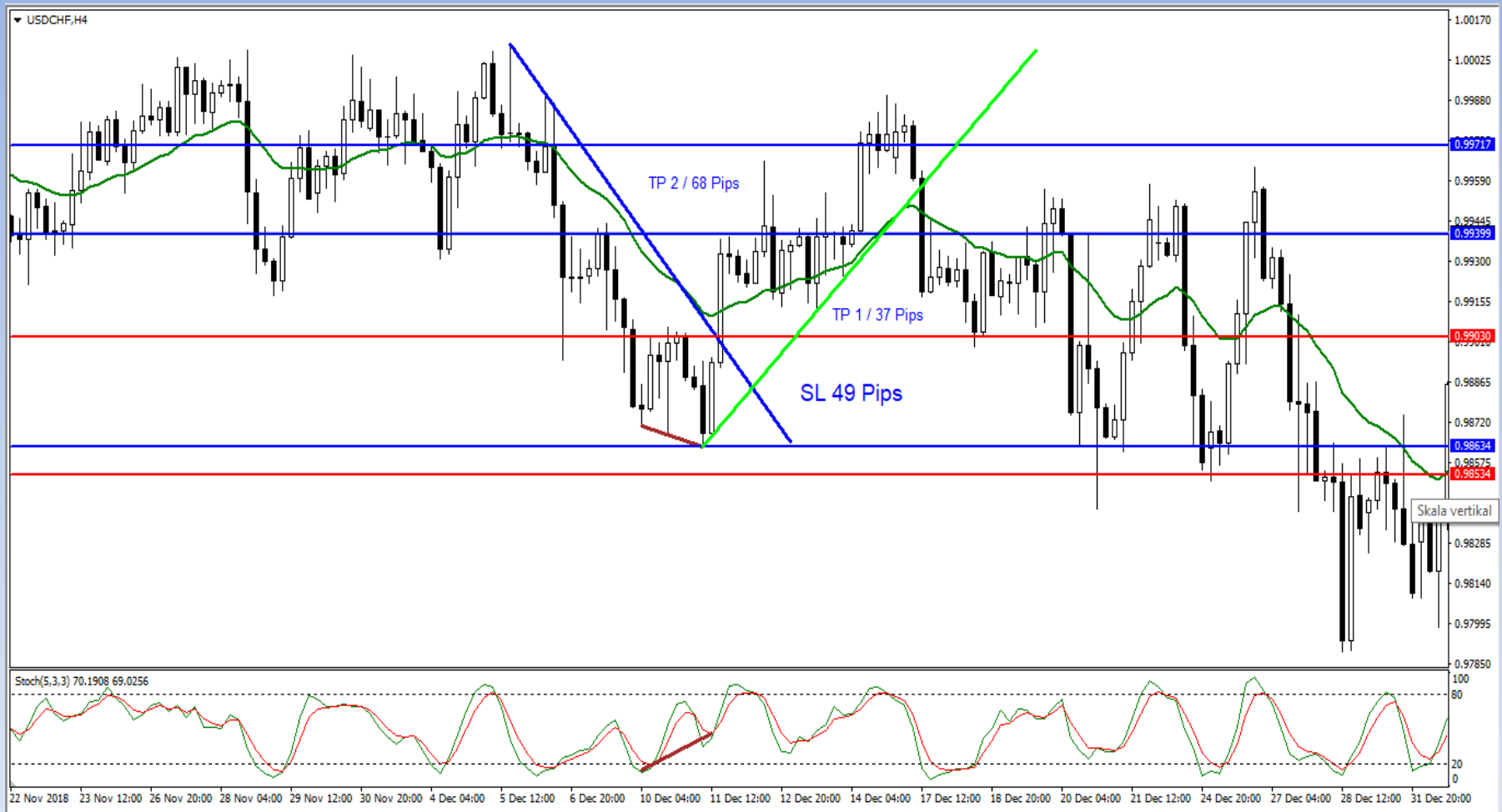




Regular Bearish Divergence

Aturan Trading,

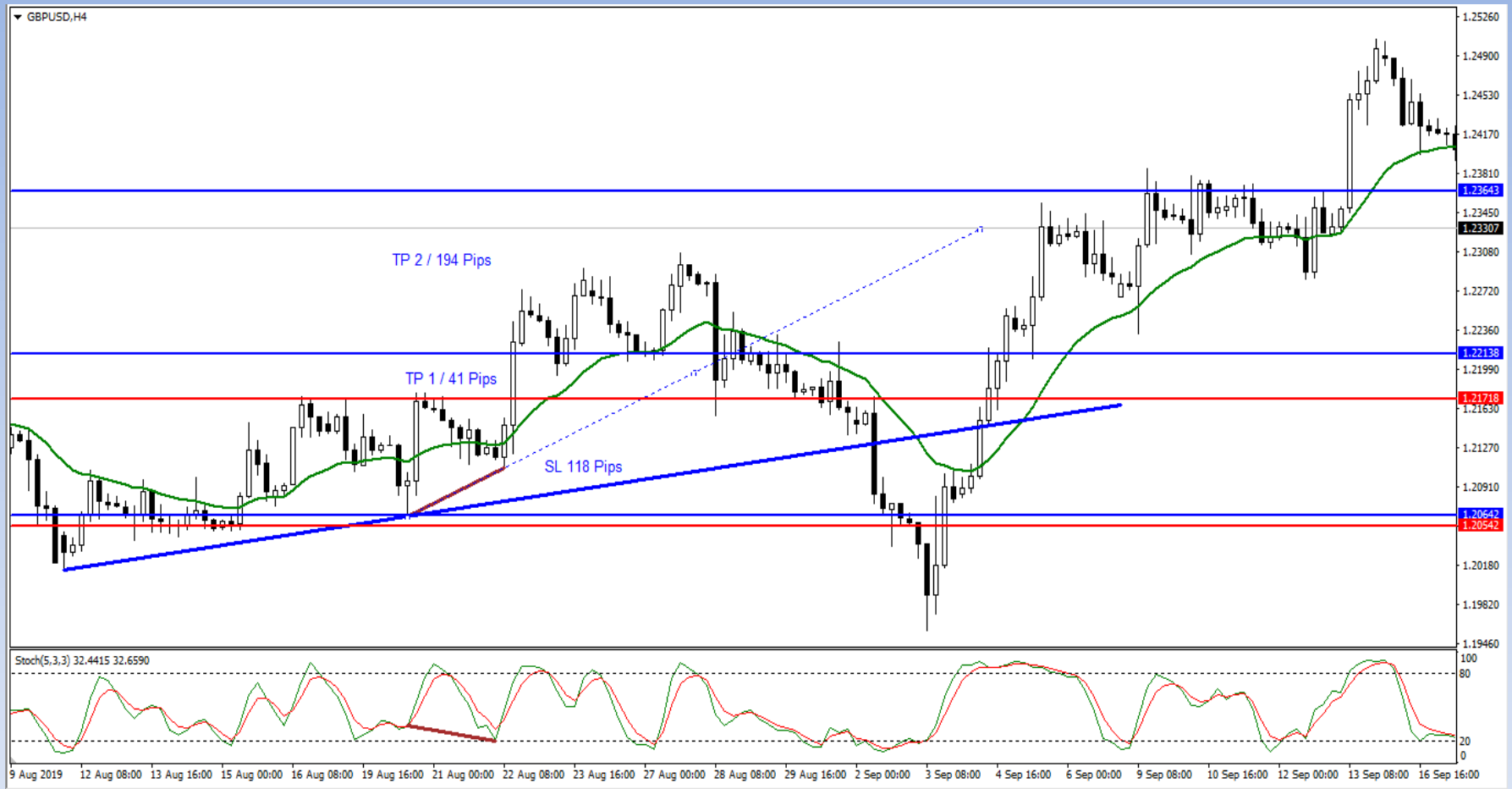
1. Pola chart membentuk higher high / top to top
2. Pola indicators membentuk lower high
3. Time frame H4 dan Daily
4. Pola swing berdekatan
5. Ada pola candle bearish atau pola trigger bearish



Regular Bullish Divergence

Aturan Trading,

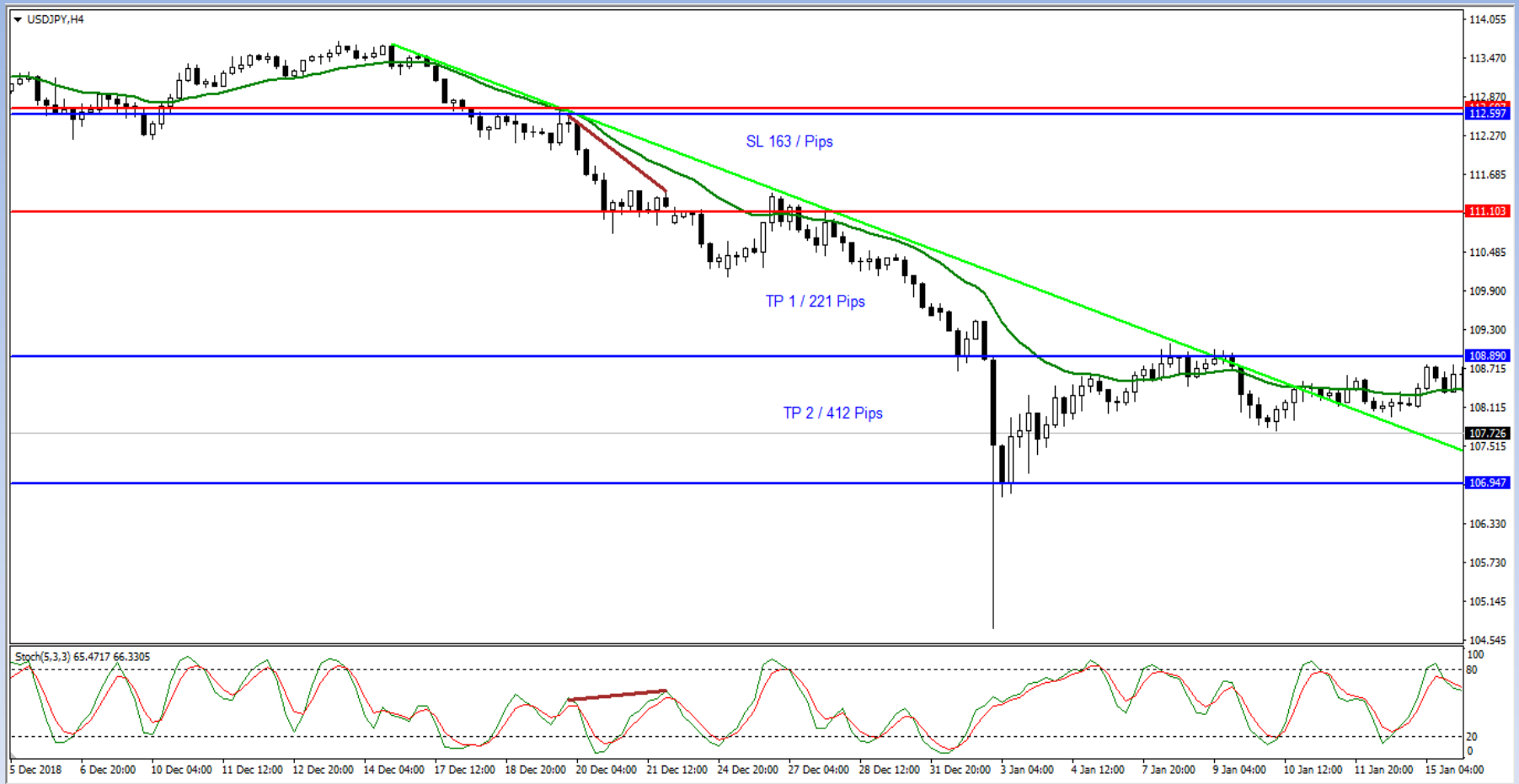
1. Pola chart membentuk lower low / bottom to bottom
2. Pola indicators membentuk higher low
3. Time frame H4 dan Daily
4. Pola swing berdekatan
5. Ada pola candle bullish atau pola trigger bullish



Hidden Bullish Divergence

Aturan Trading,

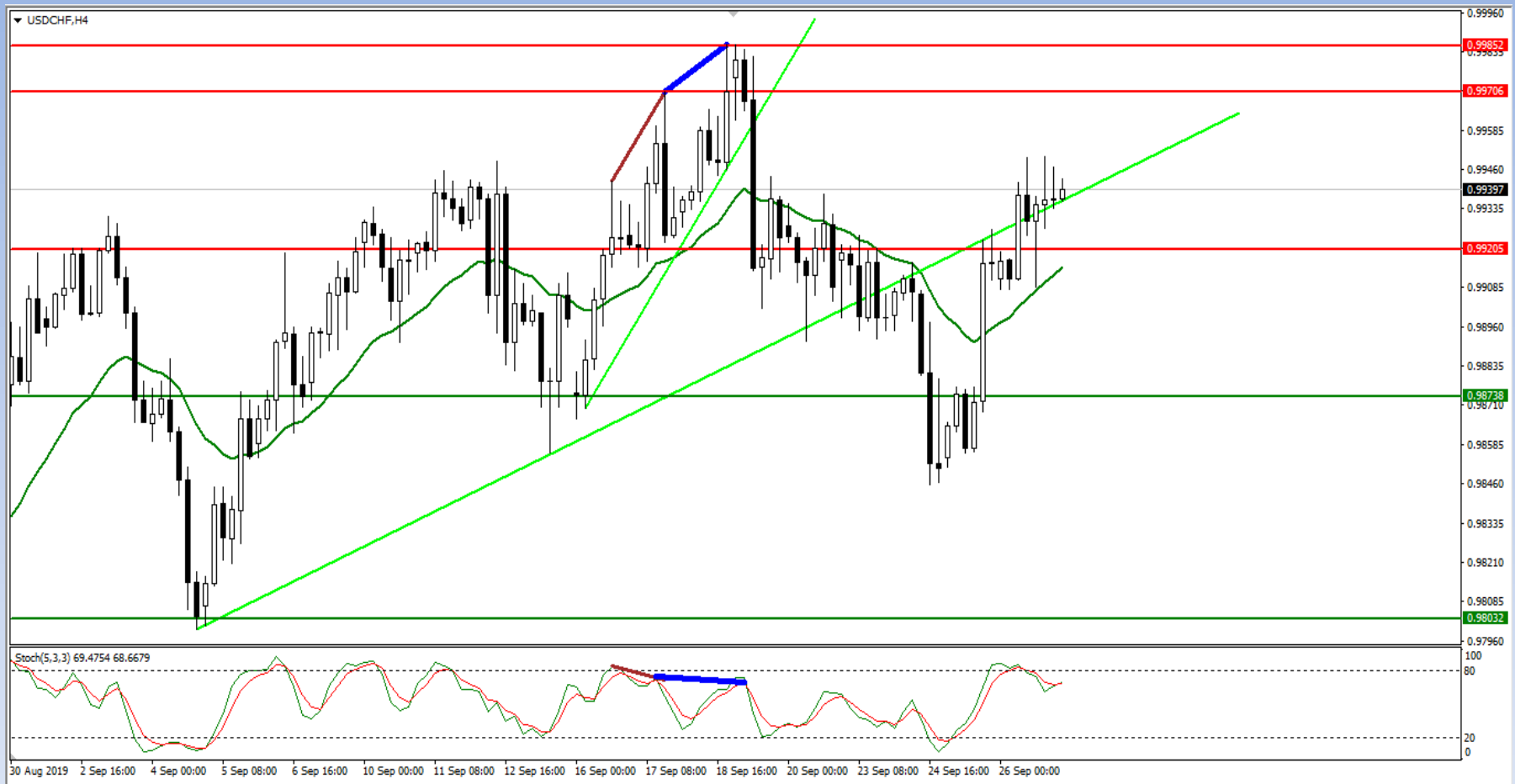
1. Pola chart membentuk higher low / bottom to bottom
2. Pola indicators membentuk lower low
3. Time frame H4 dan Daily
4. Pola swing berdekatan
5. Ada pola candle bullish atau pola trigger bullish



Hidden Bearish Divergence

Aturan Trading

1. Pola chart membentuk lower high/ top to top
2. Pola indicators membentuk higher high
3. Time frame H4 dan Daily
4. Pola swing berdekatan
5. Ada pola candle bearish atau pola trigger bearish



Regular Bearish Divergence

1. Yang pertama gagal
2. Yang kedua sukses



PT. PELATIHAN PROFIT INTERNASIONAL
Learn and Win



0817-7234-5888



@NewsUpdatePPI



PelatihanProfitInternasional@Gmail.Com



@PelatihanProfitInternasional



Pelatihan Profit Internasional



Www.PelatihanProfitInternasional.Com



Apakah Anda Adalah Seorang Trader Yang Sibuk Sehingga Tidak Memiliki Waktu Belajar Karena Lokasi Belajar Yang Jauh?

Join Now

Whatsapp Now:

0896 7395 9132 (Rully)

0812 1352 5071 (Adek)

@PelatihanProfitInternasional.Com
Www.PelatihanProfitInternasional.Com